

CUKRZYCA- DIABETES MELLITUS

Klinika Chorób Wewnętrznych i
Kardiologii Warszawski Uniwersytet
Medyczny

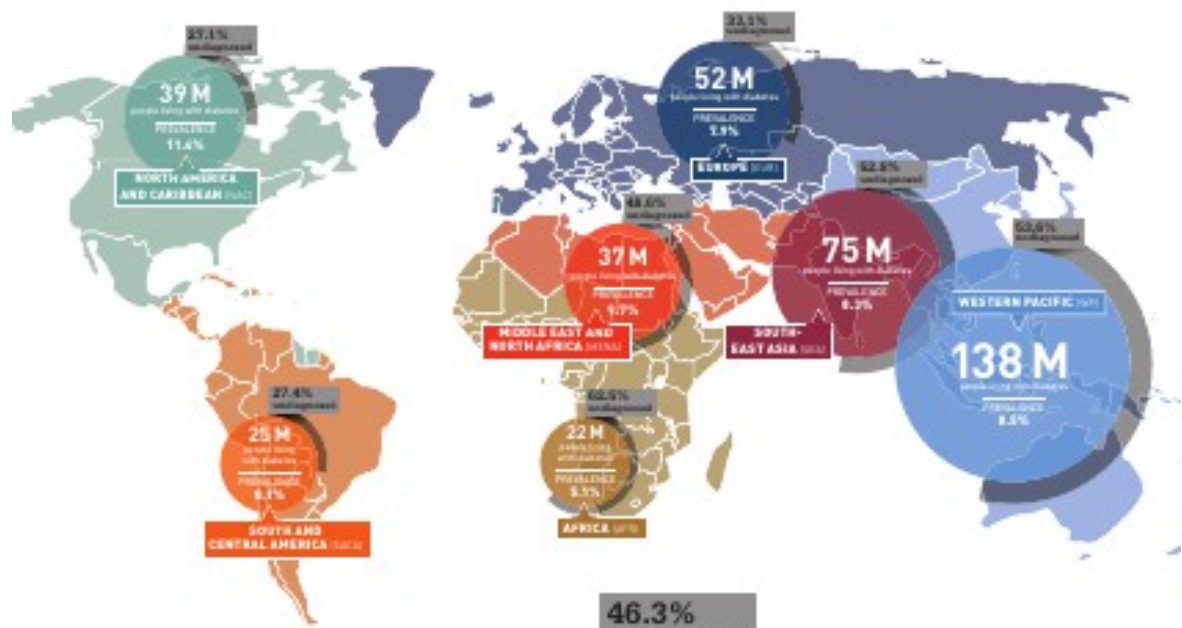
1/12
people with
DIABETES

1 in 2 people
with diabetes
DO NOT KNOW
they have it

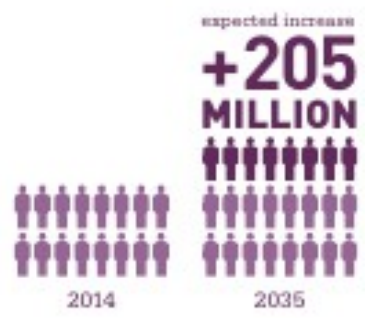
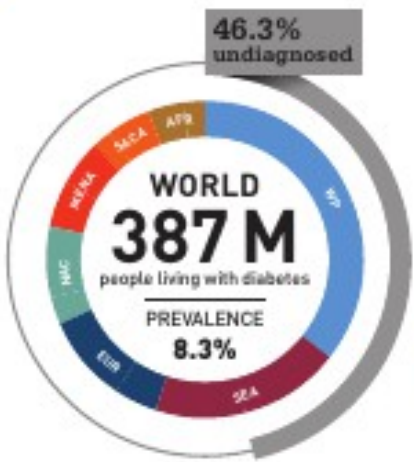


1 healthcare
in 9
IS SPENT ON DIABETES

In 2014 diabetes expenditure reached US\$112 billion



77%
of people with diabetes
live in low- and middle-
income countries



Cukrzyca -definicja

- **Jest to grupa chorób metabolicznych charakteryzująca się hiperglikemią wynikającą z defektu wydzielania i/lub działania insuliny. Przewlekła hiperglikemia w cukrzycy wiąże się z uszkodzeniem, zaburzeniem czynności i niewydolnością różnych narządów, szczególnie oczu, nerek, nerwów, serca i naczyń krwionośnych.**

Cukrzyca- podział wg WHO

- **Cukrzyca typu 1 – pole na destrukcji komórek β , zwykle prowadzącej do bezwzględnego niedoboru insuliny**
- **wywołana procesem immunologicznym**
- **idiopatyczna**

Cukrzyca- podział wg WHO

- **Cukrzyca typu 2 – rozwija się od dominującej insulinooporności ze względnym niedoborem insuliny do dominującego defektu wydzielania z insulinoopornością**

Cukrzyca- podział wg WHO

- **Inne określone typy cukrzycy**
- **defekty genetyczne komórki β**
- **defekty genetyczne działania insuliny**
- **choroby zewnątrzwydzielniczej części trzustki**
- **endokrynopatie**
- **cukrzyca wywołana przez leki lub inne substancje chemiczne**
- **zakażenie**
- **rzadkie postacie wywołane procesem immunologicznym**
- **inne zespoły genetyczne czasem związane z cukrzycą**

Cukrzyca- podział wg WHO

- **Cukrzyca ciężarnych**

Cukrzyca typu 1- główne cechy kliniczne i metaboliczne

- **Całkowity niedobór insuliny**
- **Nagłe wystąpienie objawów**
- **wzmożone pragnienie**
- **wielomocz**
- **zmniejszenie masy ciała**
- **osłabienie**
- **kwasicca ketonowa**

Cukrzyca typu 2- główne cechy kliniczne i metaboliczne

- **Insulinooporność**
- **Raczej względny niż całkowity niedobór insuliny (w okresie rozpoznania)**
- **Objawy łagodne, nierozpoznawalne lub brak objawów**
- **zaburzenia widzenia**
- **nawracające infekcje (dróg moczowych , narządów płciowych, skóry, owrzodzenia, dławica piersiowa, chromanie przystankowe**

Cukrzyca typu 2- główne cechy kliniczne i metaboliczne

- **Zmiany w jamie ustnej związane z cukrzycą**
- **parodontoza**
- **paradontopatia cukrzycowa (zmiany zwyrodnieniowe i zapalne przyzębia prowadzące do utraty uzębienia ,bolesność dziąseł, skłonność do krwawień, zaniki błony śluzowej, obecność kieszeni okołożębowych, ruchomość zębów**